



La promozione della mobilità sostenibile in azienda

Alberto Di Lernia

Mobility Manager e Responsabile Salute, Sicurezza e
Ambiente

Roma, 5 Ottobre 2023



Agenda



Contesto ed obiettivi



Lavoro di team



Risultati



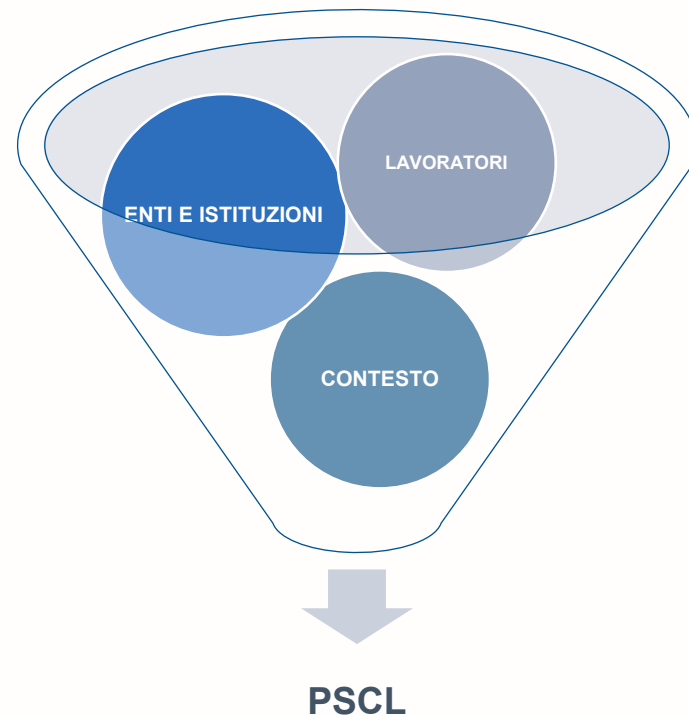
Considerazioni

Contesto e Obiettivi

MOBILITY MANAGER

Figura di **raccordo** in azienda tra **Enti e istituzioni** (promotori) e le **persone**, che analizzando il contesto contribuisce a **perseguire** lo **sviluppo sostenibile**¹ ponendo al centro della mobilità urbana la persona.

Tramite la raccolta di informazioni sulle **abitudini di spostamento** dalle persone (survey) e dell'**offerta di mobilità territoriale**, sviluppa e implementa strategie indirizzate ad assicurare **la pianificazione degli spostamenti casa-lavoro (PSCL)** in modo efficiente, rispettando l'ambiente.



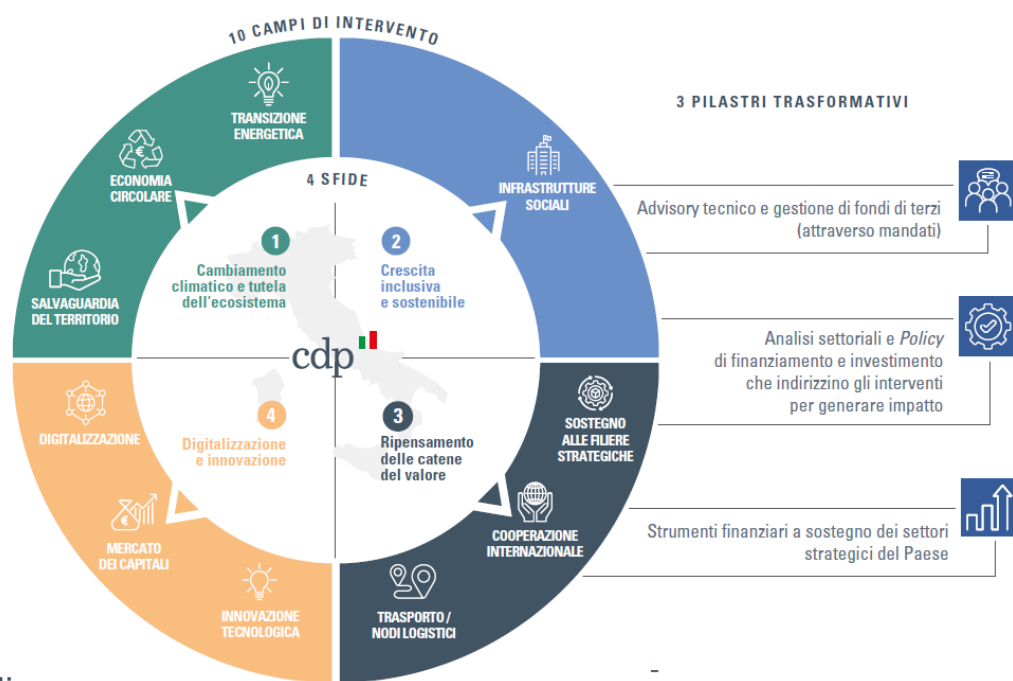
1. Sviluppo sostenibile - Sustainability Goal 11 - SGD11 - Rendere le città e gli insediamenti umani inclusivi, sicuri, resilienti e sostenibili. Green Deal Europeo- GDE - Azioni per la mobilità a zero emissioni e la mobilità elettrica. La Commissione Europea punta a una riduzione del 90% delle emissioni di gas ad effetto serra e al rafforzamento della mobilità elettrica.

Contesto e Obiettivi

L'impegno del Gruppo CDP è orientato allo **sviluppo sostenibile del Paese** al fianco di imprese e pubbliche amministrazioni.

Con il nostro **Piano Strategico 2022-2024** abbiamo individuato le 4 grandi sfide che attendono l'Italia:

- cambiamento climatico e tutela dell'ecosistema,
- **digitalizzazione** e innovazione,
- crescita **inclusiva** e sostenibile,
- ripensamento delle catene del valore, in linea con il Piano Nazionale di Ripresa e Resilienza (PNRR) e gli obiettivi dell'Agenda 2030 dell'ONU.



La promozione della mobilità sostenibile in CDP – un lavoro di team



- **SEGNALAZIONI E PROPOSTE**

casella postale dedicata,
service desk (ticket)

- **IDEE**

concorsi di idee promossi in
azienda (Call 4 Idea)

MOBILITY MANAGER

È il **facilitatore** che trasforma gli input dei lavoratori e le necessità rilevate in azioni concrete, promuovendo in azienda:

- **Progettualità** (*ottimizzazione spostamenti, riduzione uso mezzo privato motorizzato, etc.*)
- l'organizzazione di **servizi alternativi** (*car pooling, servizi sharing, etc.*).

Sviluppa e implementa le iniziative in un gioco di squadra con tutte le Aree aziendali coinvolte.

La promozione della mobilità sostenibile in CDP – un lavoro di team

Fondamentale la sinergia del Mobility Manager con diverse Aree aziendali per promuovere la mobilità in azienda, cooperando sulle iniziative e coordinando le progettualità a beneficio di tutte le persone delle società del Gruppo.

SOSTENIBILITÀ

Segnala iniziative e buone pratiche sulla mobilità

COMUNICAZIONE

Garantisce un alto coinvolgimento delle persone

RISORSE UMANE

Incentiva la sensibilizzazione e l'adozione di buone pratiche (*abbonamenti scooter sharing, contributi TPL*)

INNOVATION LAB

Promuove ideazione di progettualità innovative permettendone la realizzazione (*Green Mobility e Prestiti Sostenibili*)

FACILITY / PROGETTI IMMOBILIARI

Contribuisce al miglioramento e all'innovazione degli spazi aziendali per favorire la mobilità attiva (*stalli biciclette, spogliatoi e docce, punti di ricarica*)

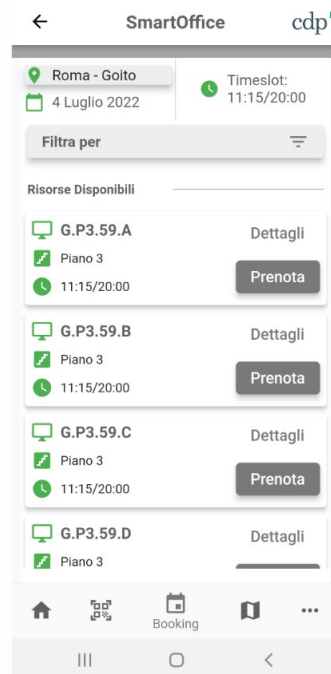
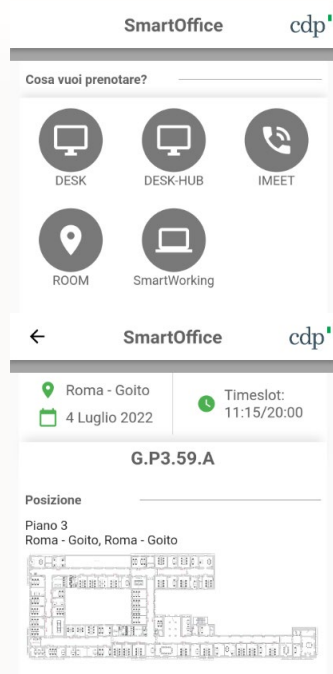


La promozione della mobilità sostenibile in CDP – risultati

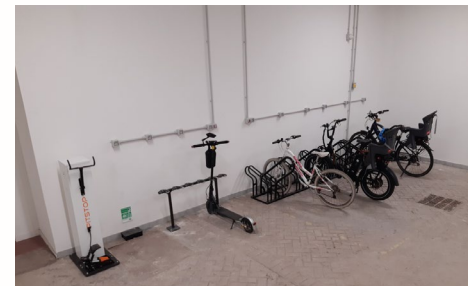


CDP e la gestione del «NWOW»

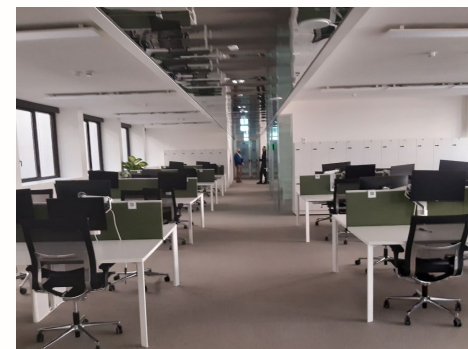
- ✓ **Nuove modalità di lavoro** (Accordo smart working)
- ✓ **Digitalizzazione** processi di lavoro (firma digitale, gestione prenotazioni postazioni)
- ✓ **Nuovo utilizzo spazi di lavoro** (COWorking, aree break innovative)
- ✓ **Clean desk policy**
- ✓ **Agevolazione mobilità alternativa** (docce e spogliatoi, stalli bici e punti di ricarica)



App SmartOffice per la prenotazione della postazione di lavoro e programmazione dello smartworking



Mobilità attiva - stalli bici e monopattini con stazione manutenzione bici



Clean Desk Policy

La promozione della mobilità sostenibile in CDP – risultati



CDP e la promozione della mobilità sostenibile

✓ Prestiti Sostenibili

Contributo CDP su acquisto di auto nuove elettriche

✓ Green Mobility

Piattaforma digitale per favorire il carpooling e promuovere la mobilità attiva

✓ Contributi al TPL

Erogazione importo per abbonamenti annuali

✓ Abbonamenti noleggio

Disponibilità di agevolazioni per l'utilizzo di scooter elettrici



Considerazioni

Ruolo fondamentale delle Istituzioni e degli Enti nella realizzazione degli interventi del «nuovo quadro per la mobilità urbana nell'UE»¹



Una **rete di trasporto** pubblico più forte



Opzioni più semplici e interessanti per la mobilità attiva, come gli spostamenti **a piedi e in bicicletta**



Una **logistica urbana** e consegne nell'ultimo miglio efficienti e a emissioni zero



Una migliore gestione dei **flussi di mobilità** attraverso poli multimodali e soluzioni digitali



Stazioni moderne per collegare le ferrovie ai trasporti pubblici e fornire servizi di mobilità condivisa



Strutture "park-and-ride" più grandi e migliori, dotate di punti di ricarica per veicoli a emissioni zero



Più **terminali multimodali** e centri di consolidamento merci



Servizi di **trasporto passeggeri su richiesta** (come taxi e veicoli a noleggio con conducente) più sostenibili e ben funzionanti

CDP ha ruolo chiave nel perseguimento degli obiettivi di mobilità sostenibile (competenze e strumenti finanziari)

¹ Fonte – Fact Sheet «Il nuovo quadro per la mobilità urbana nell'UE» [Commissione Europea, 14/12/2021]