



ne—mi

Your digital partner

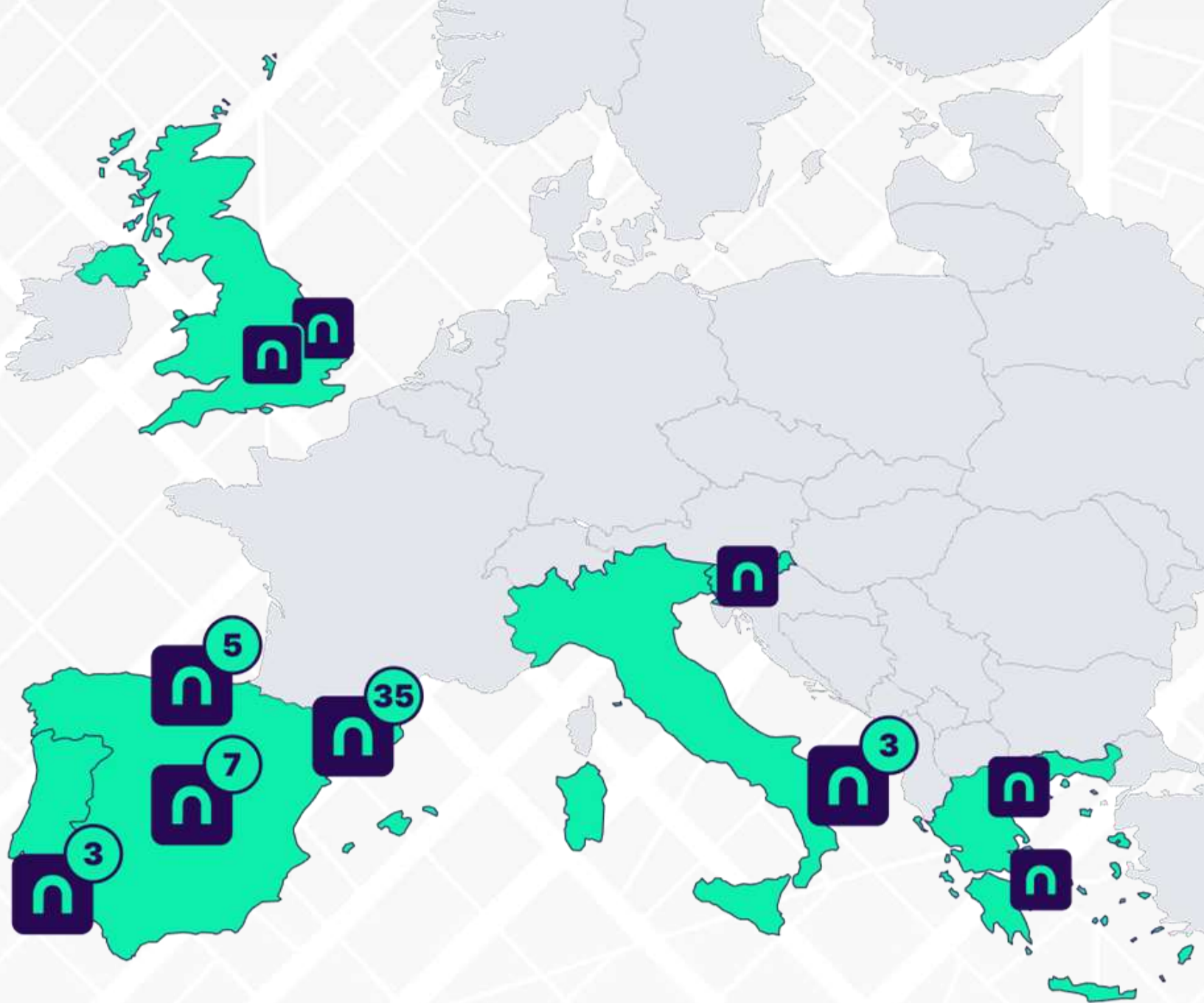
Rimini, 20/11/2024

ne-mi

è un software autonomo per la fornitura e la gestione di servizi di autobus a chiamata e **flessibili**, che prevede l'uso di una piattaforma digitale e funziona tramite un'app per l'utenza



Infine, la nostra piattaforma di back office



DOVE SIAMO

19 città

17 operatori serviti

56 linee attive

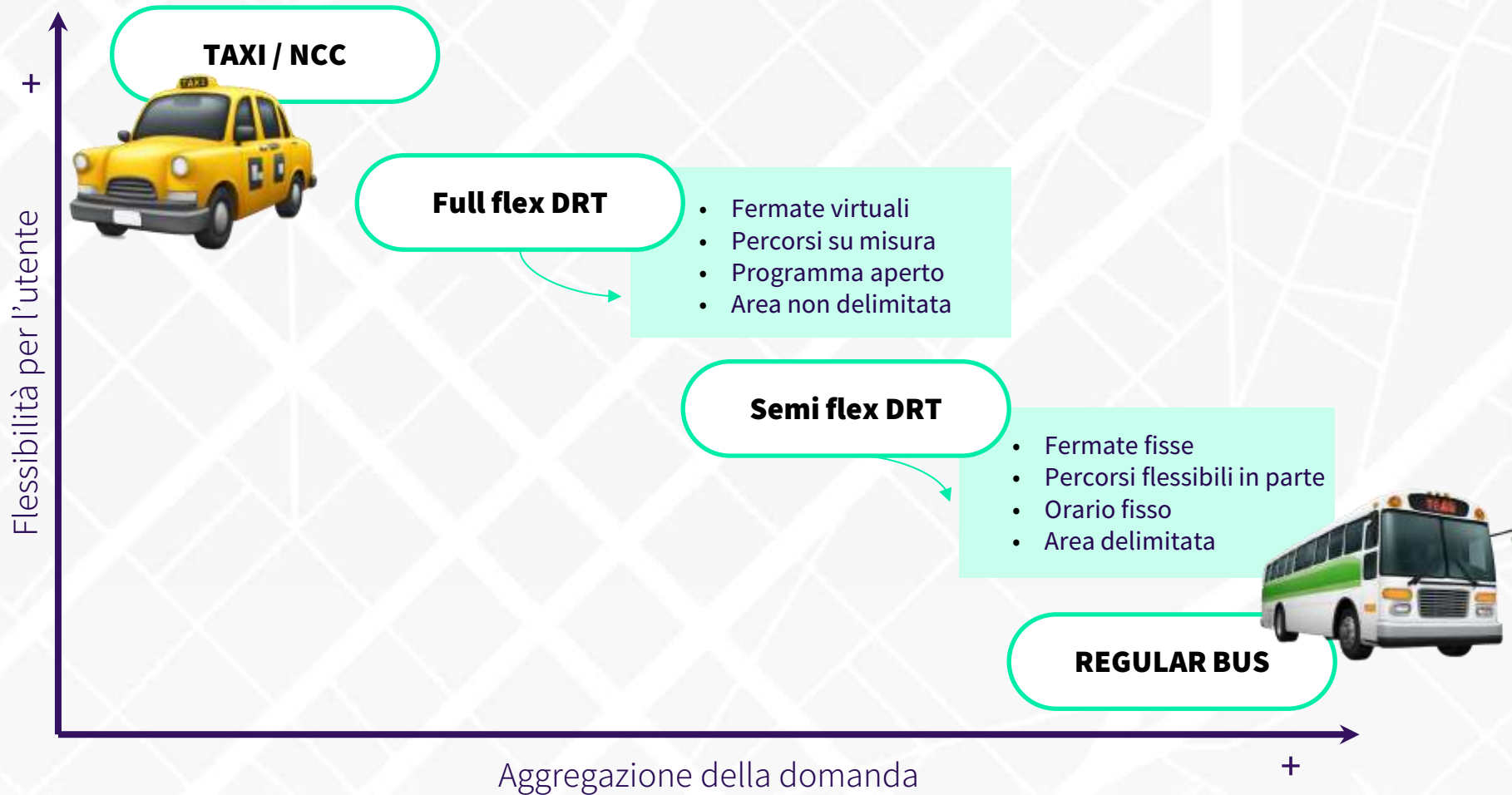
TEAM

26 persone

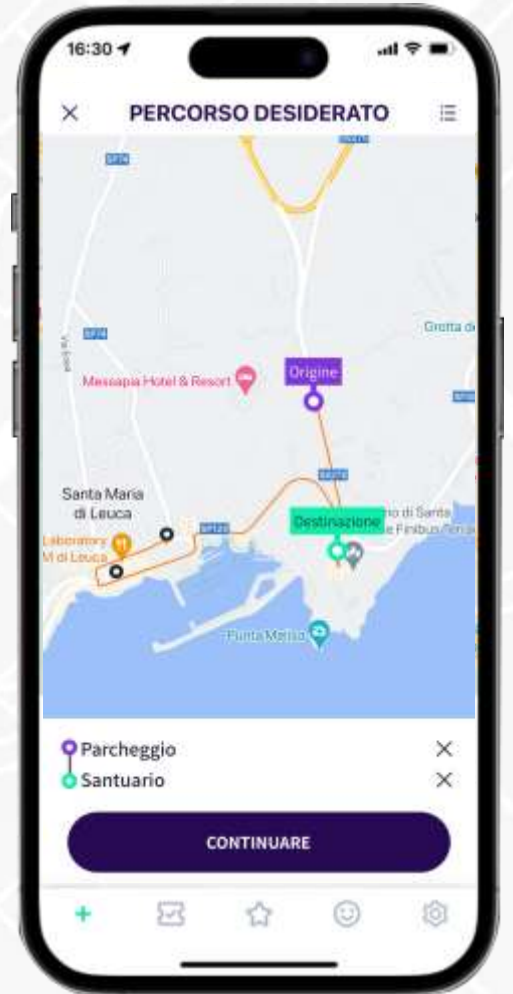
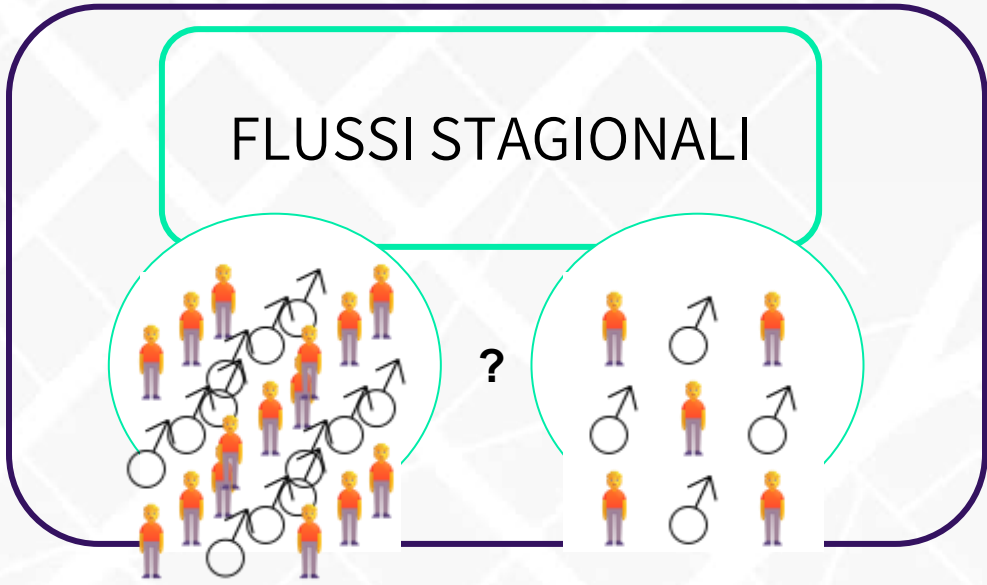
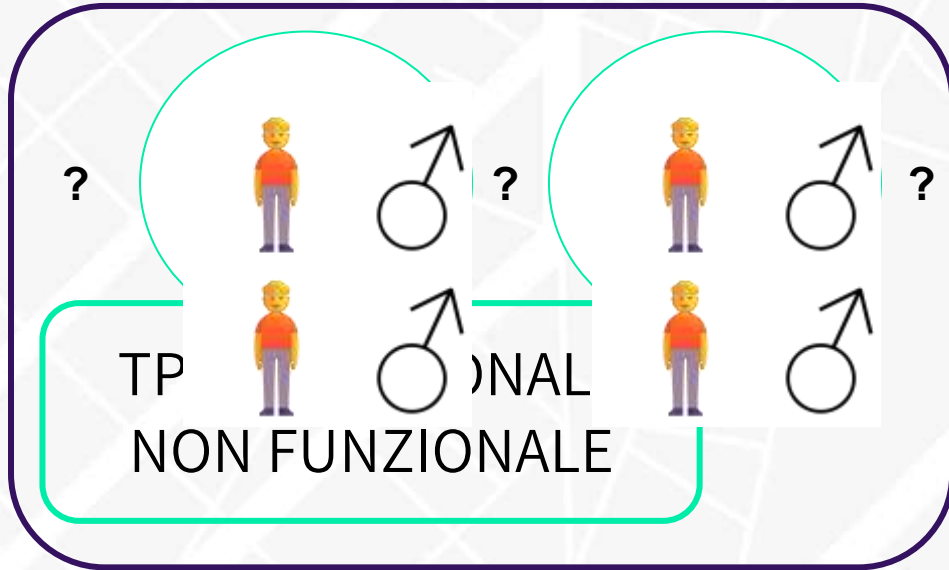
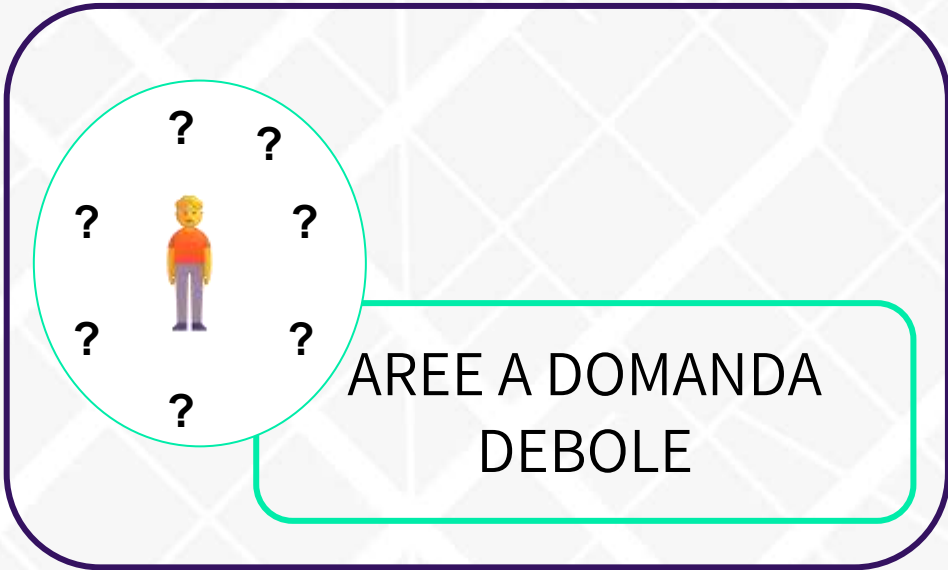
3 sedi in Europa

ne-mi

Cos'è il Demand-Responsive Transport



Domanda variabile



PATU' (Salento)



In breve: il Comune di Patù ha coinvolto un operatore del trasporto passeggeri locale per allestire un servizio flessibile che riducesse il numero delle auto in strada, garantendo un servizio gratuito attivo tutti i giorni dalle 7.30 alle 19.

Un servizio che genera ricadute positive sul traffico locale, ma soprattutto sulla soddisfazione di cittadini e turisti, che ora potranno andare direttamente dal centro o dal loro BnB al mare

Gabriele Abaterusso, Sindaco di Patù



DINAMICITÀ

COPERTURA

CONVENIENZA

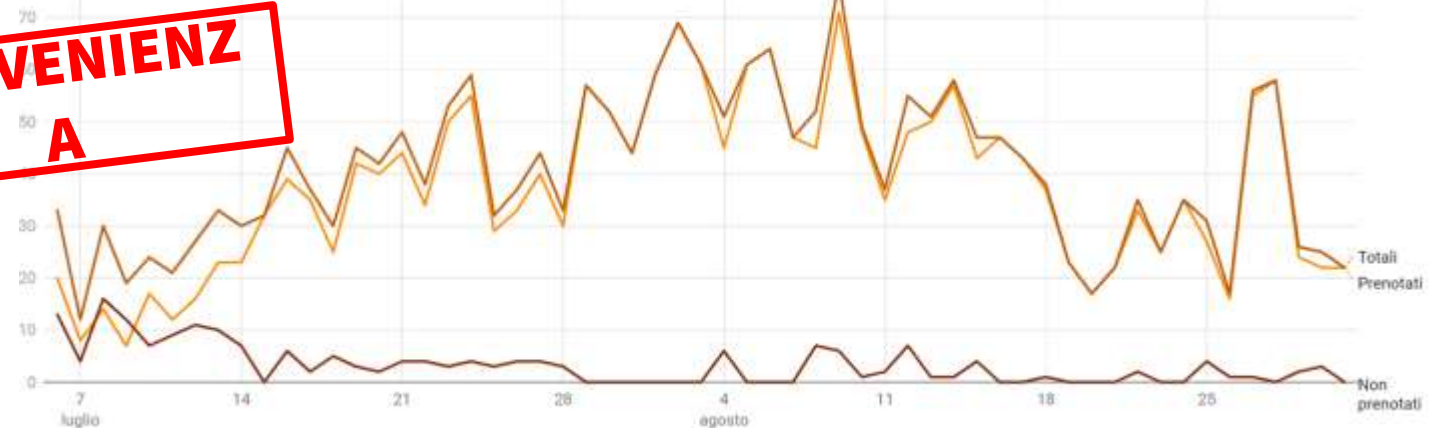
51

Passeggeri/giorno ad agosto

120

Utenti registrati

FLEXI Patù - passeggeri trasportati



Principali sfide dove i flussi sono stagionali

PIANIFICARE UN SERVIZIO NUOVO

COINVOLGERE UN OPERATORE

SOVVENZIONARE



TPL DI LINEA

Offerta poco attraente

- Poche partenze
- Copertura limitata
- Lunghe percorrenze

Riduzione offerta

Aumento dei servizi in perdita

Domanda scarsa

Isolamento dei territori

Attività socio-economica in decrescita

DRT

Servizi migliorati

- Maggiore frequenza
- Nuove destinazioni
- Tempi di viaggio ridotti

Offerta che aumenta

Servizi remunerativi

Domanda in crescita

Inclusione sociale

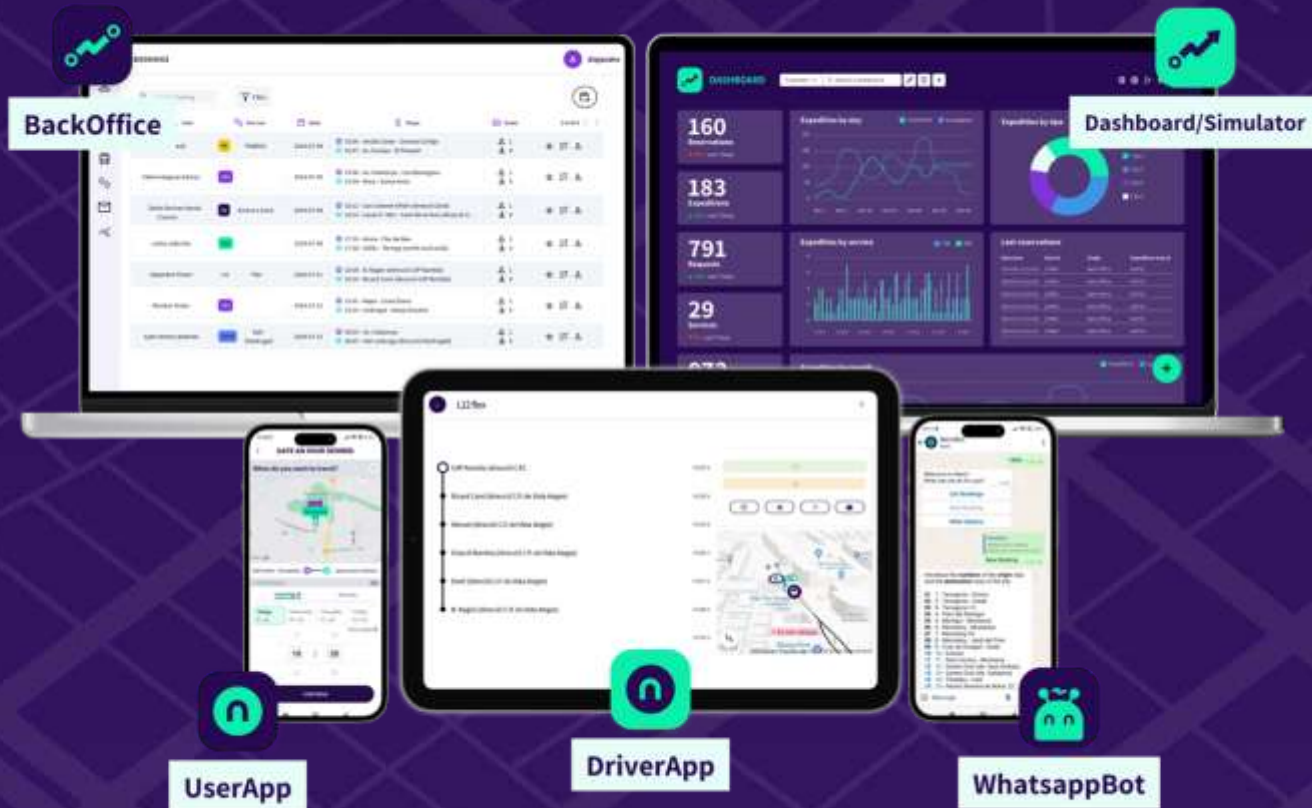
Attività socio-economica supportata

ne-mi

Cambiamo il modo di muoverci!

ne-mi

Your digital partner



Country Manager Italia



www.nemi.mobi



giacomo.bonardi@nemi.mobi



+39 340 099 2585

Parliamo di come affrontare queste sfide insieme?