

IBE Intermobility and Bus Expo – 19 novembre 2024

# Pollicino: i cittadini raccontano come si muove la città



**Sofia Asperti**

*Data analyst - Fondazione per lo sviluppo sostenibile*

# Il metodo Pollicino



## IL METODO POLLICINO IN 4 PASSI



# Perché Pollicino

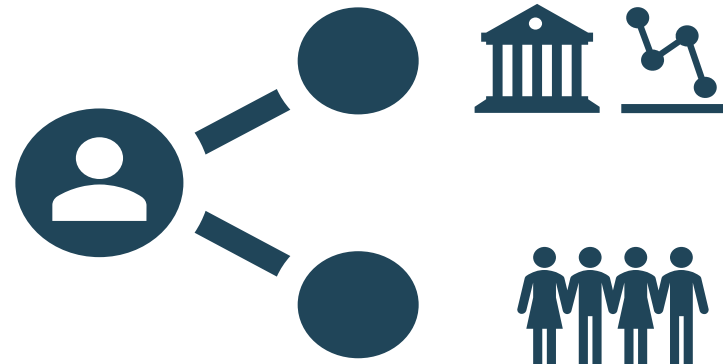
## NUOVE INDAGINI DIGITALI

Negli ultimi anni si sono sviluppate nuove forme di indagine legate alla **digitalizzazione**:

- **Celle telefoniche**
- **Tracking connesso ad App commerciali**
- **«Scatole nere» sui veicoli.**

Si tratta sempre di sistemi di raccolta effettuati da **aziende private**.

## POLLICINO - FUTURE MOBILITY SURVEY



**Data altruism**  
(EU - Data Governance Act, 2022)

**Tutti gli spostamenti  
24/24h e 7/7g**

**Basso costo, rapidità di  
esecuzione, replicabile**

**Motivazione degli  
spostamenti**

**Affidabilità & accuratezza**

**Tutte le modalità**

**Informazione socio-demografiche** (da questionario)

# Cosa si può fare usando il metodo Pollicino

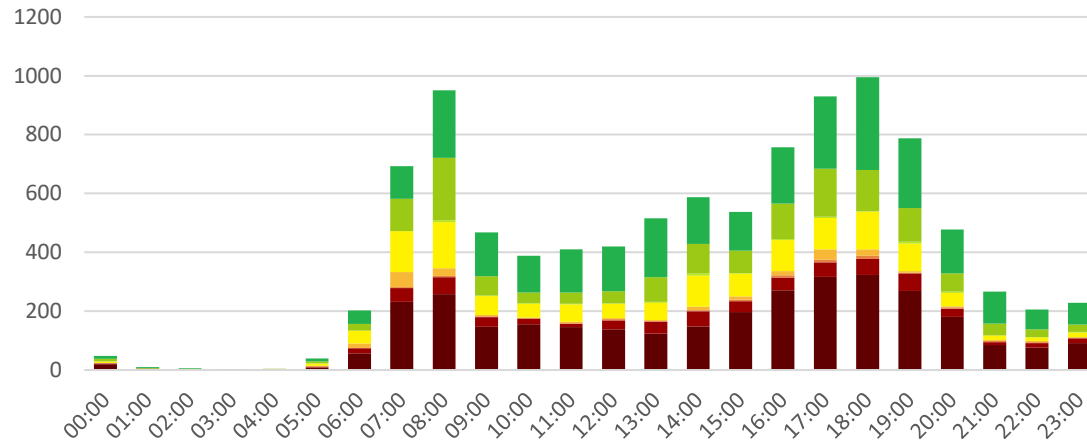
- **«Ritratto» della mobilità di una città**
- **Supporto alla pianificazione strategica e operativa dell'amministrazione**
- **Monitoraggio dei Pums**
- **Campagne di coinvolgimento e partecipazione dei cittadini**
- **Analisi comparata di stili di mobilità di gruppi diversi**



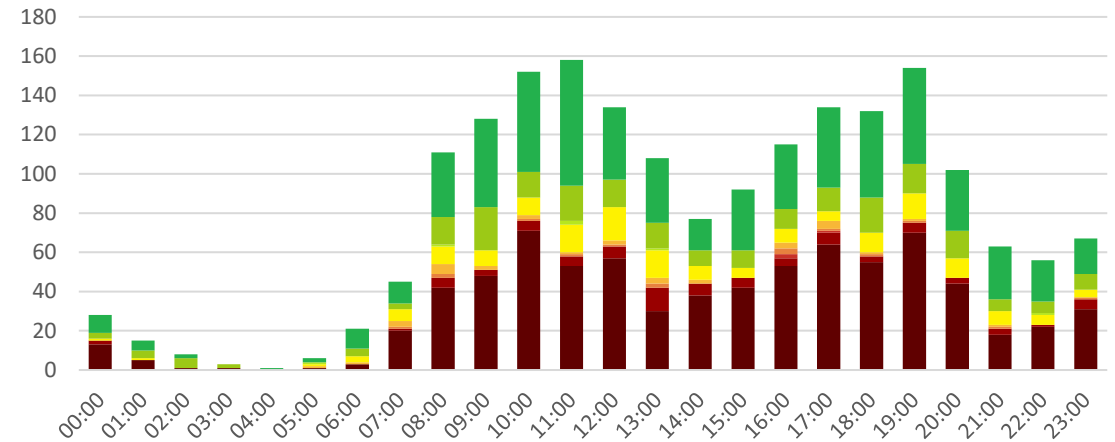
**Data improves action**

# Un esempio di elaborazione: Bologna 2022

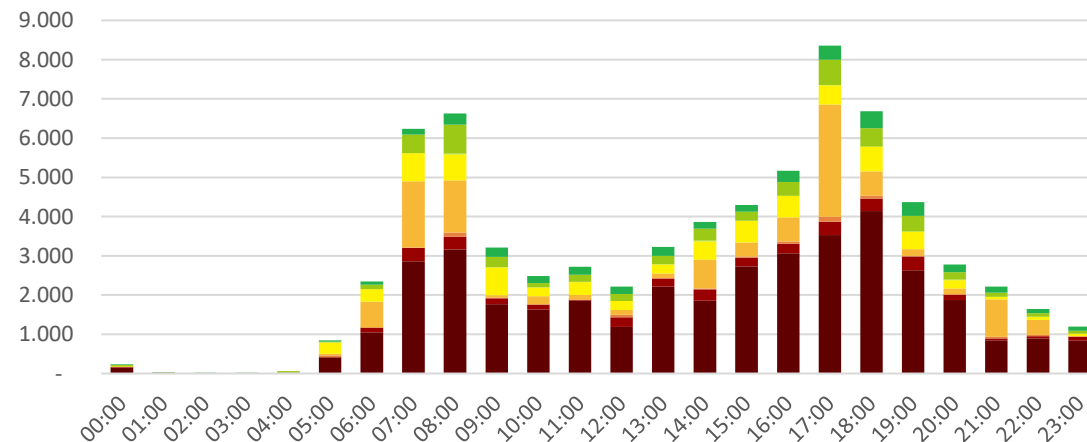
## Spostamenti e modalità nelle 24h (LUN-VEN)



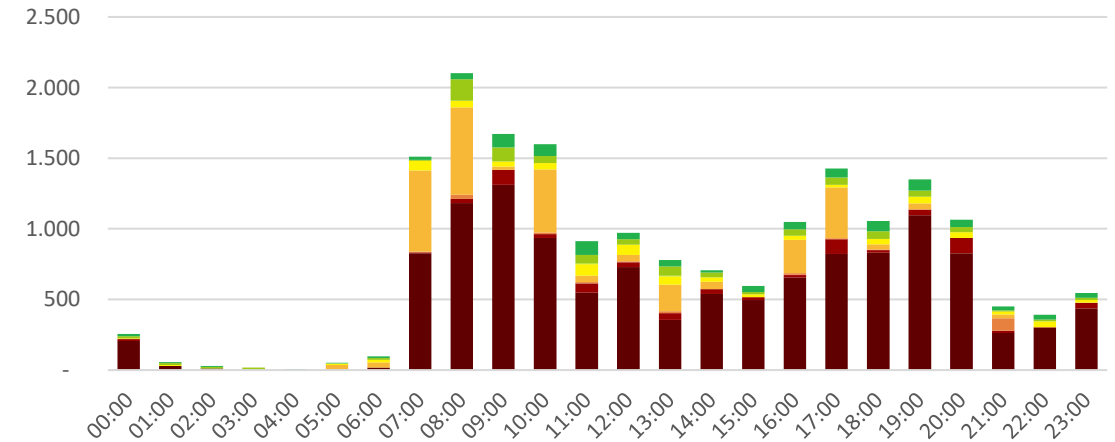
## Spostamenti e modalità nelle 24h (SABATO)



## Percorrenze e modalità nelle 24h (LUN-VEN)



## Percorrenze e modalità nelle 24h (SABATO)



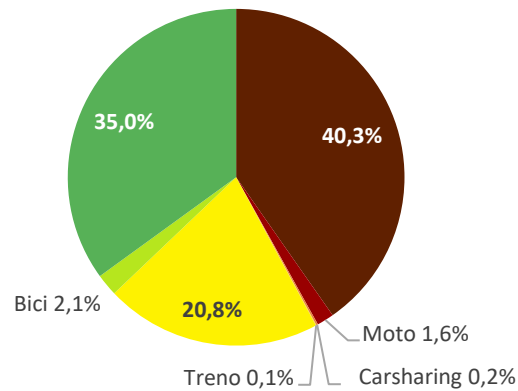
Auto
  Moto
  Taxi
  Carsharing
  Treno
  Autobus
  Bikesharing
  Bicicletta
  A piedi

# Un esempio di elaborazione: Cagliari 2024

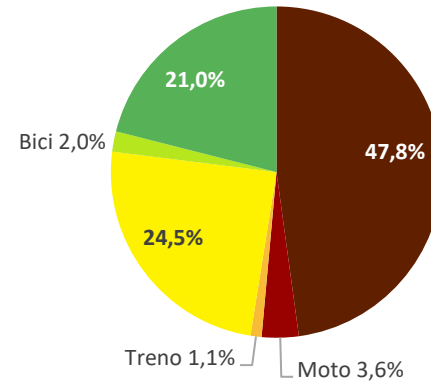
Nota: il giorno medio feriale considerato è il mercoledì

■ Auto ■ Moto ■ Taxi/Ncc ■ Carsharing ■ Treno ■ Trasporto pubblico ■ Bici ■ A piedi

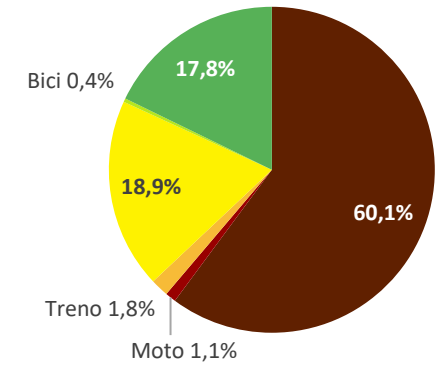
Citycore – n. spostamenti del giorno medio feriale



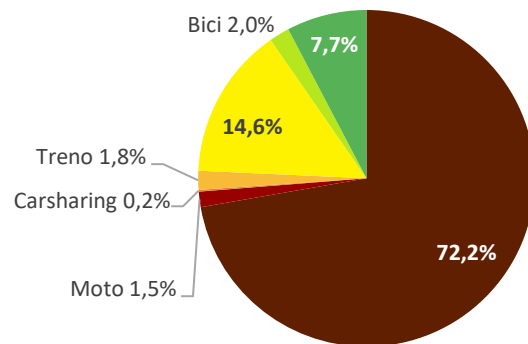
Ring 1 - n. spostamenti del giorno medio feriale



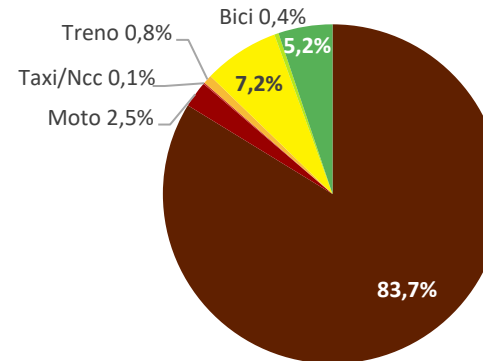
Ring 2 - n. spostamenti del giorno medio feriale



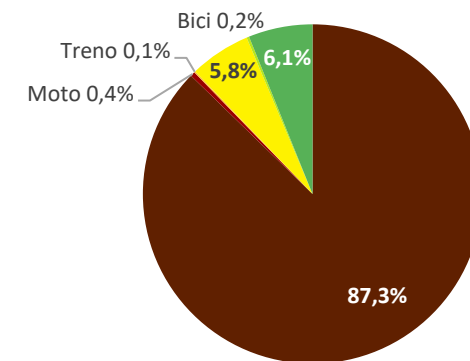
Citycore - percorrenze (pkm) del giorno medio feriale



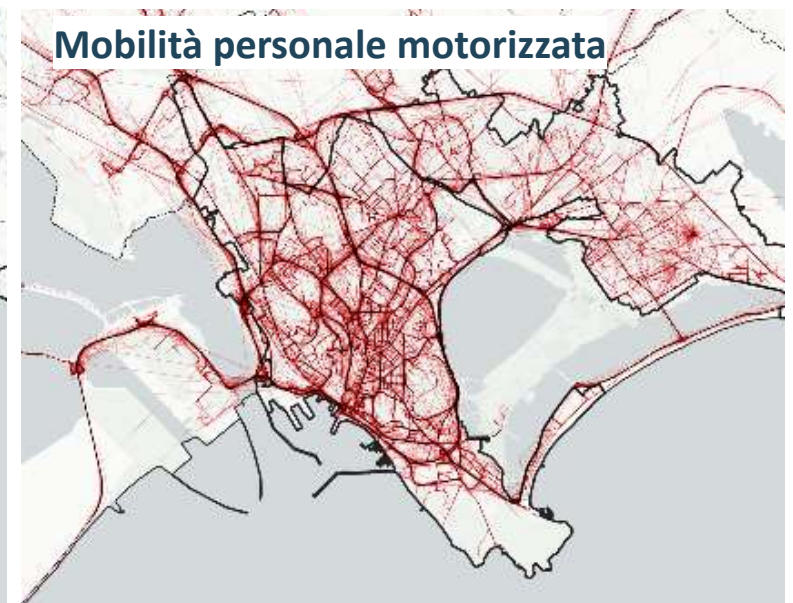
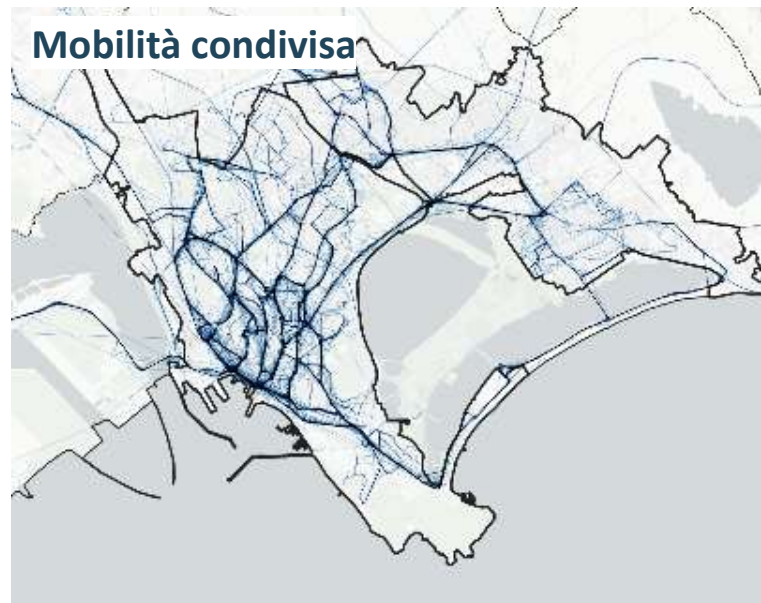
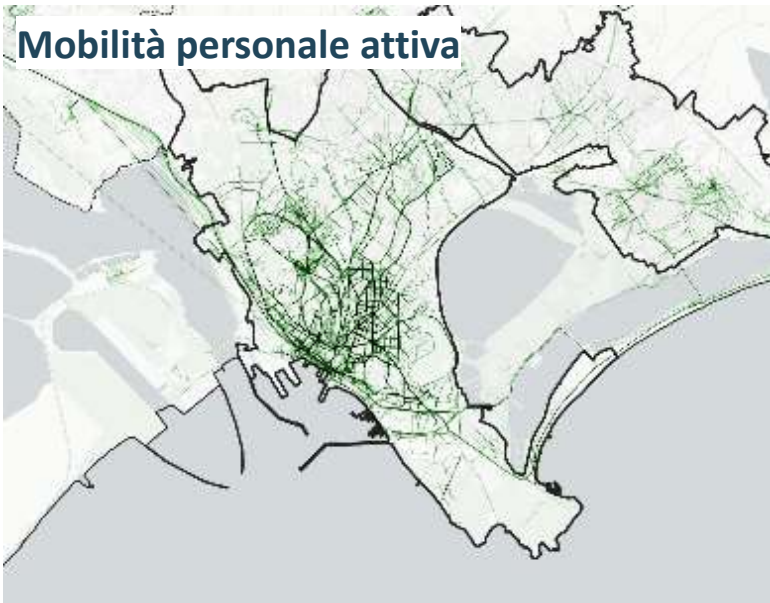
Ring 1 - percorrenze (pkm) del giorno medio feriale



Ring 2 - percorrenze (pkm) del giorno medio feriale



# Un esempio di elaborazione: Cagliari 2024



[Link al web GIS interattivo](#)

**IBE Intermobility and Bus Expo – 19 novembre 2024**

**GRAZIE!**



**Sofia Asperti**

*Data analyst - Fondazione per lo sviluppo sostenibile*

*asperti@susdef.it*